

The background of the slide is a highly detailed terracotta relief sculpture. It depicts a lush, natural scene. In the center, a dragonfly is perched on a stem. Surrounding it are various plants, including large, broad leaves and smaller, more intricate floral or seed-like structures. The sculpture is set against a textured, light-colored background, possibly a wall or a large piece of pottery. The overall color palette is earthy, with shades of brown, tan, and muted greens.

# The Architecture of Antoni Gaudí

## Lecture 3: Natural Form (2020.07.13)

Osher Lifelong Learning Institute  
Carnegie Mellon University  
Matthew Schlueb, Instructor





























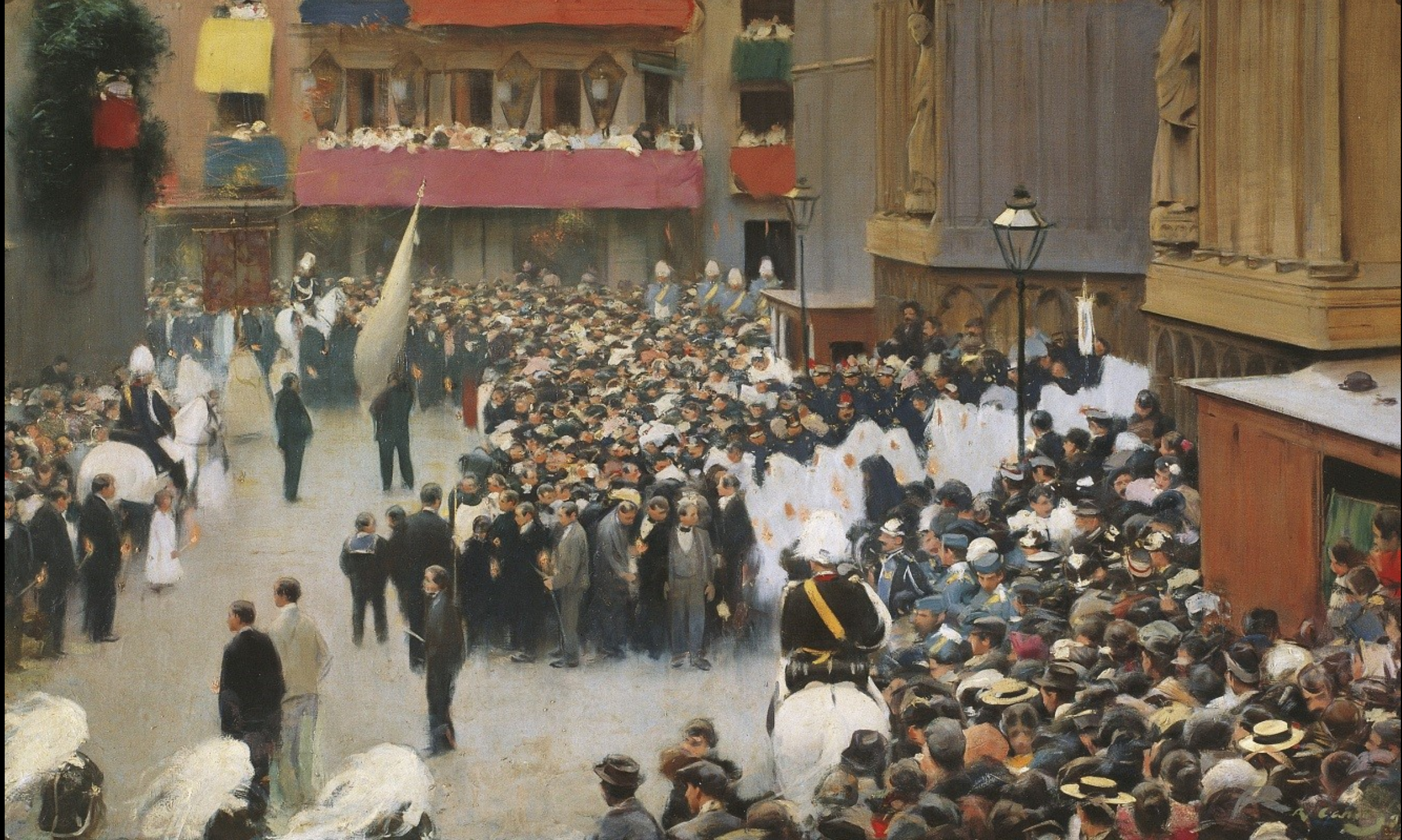












































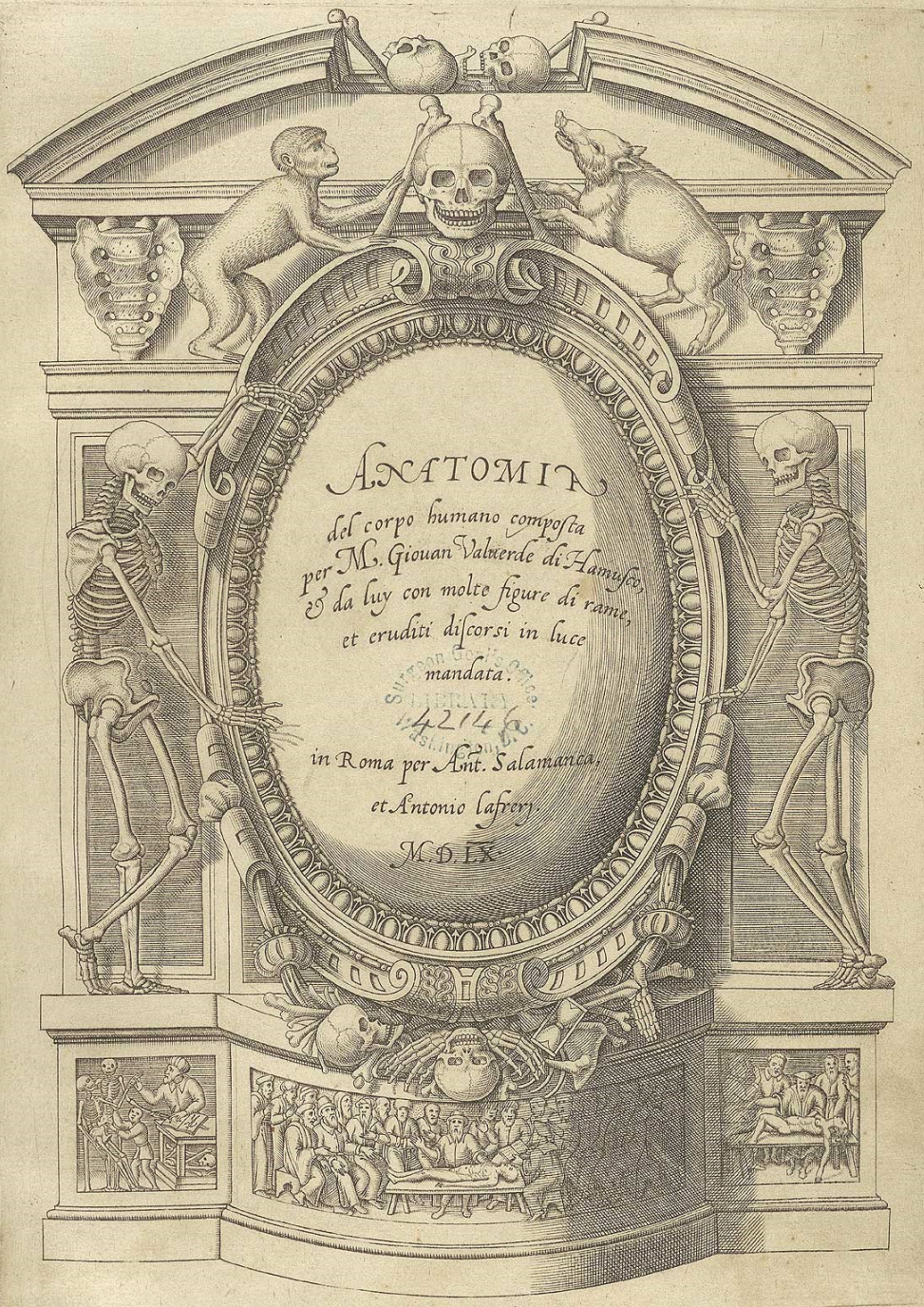




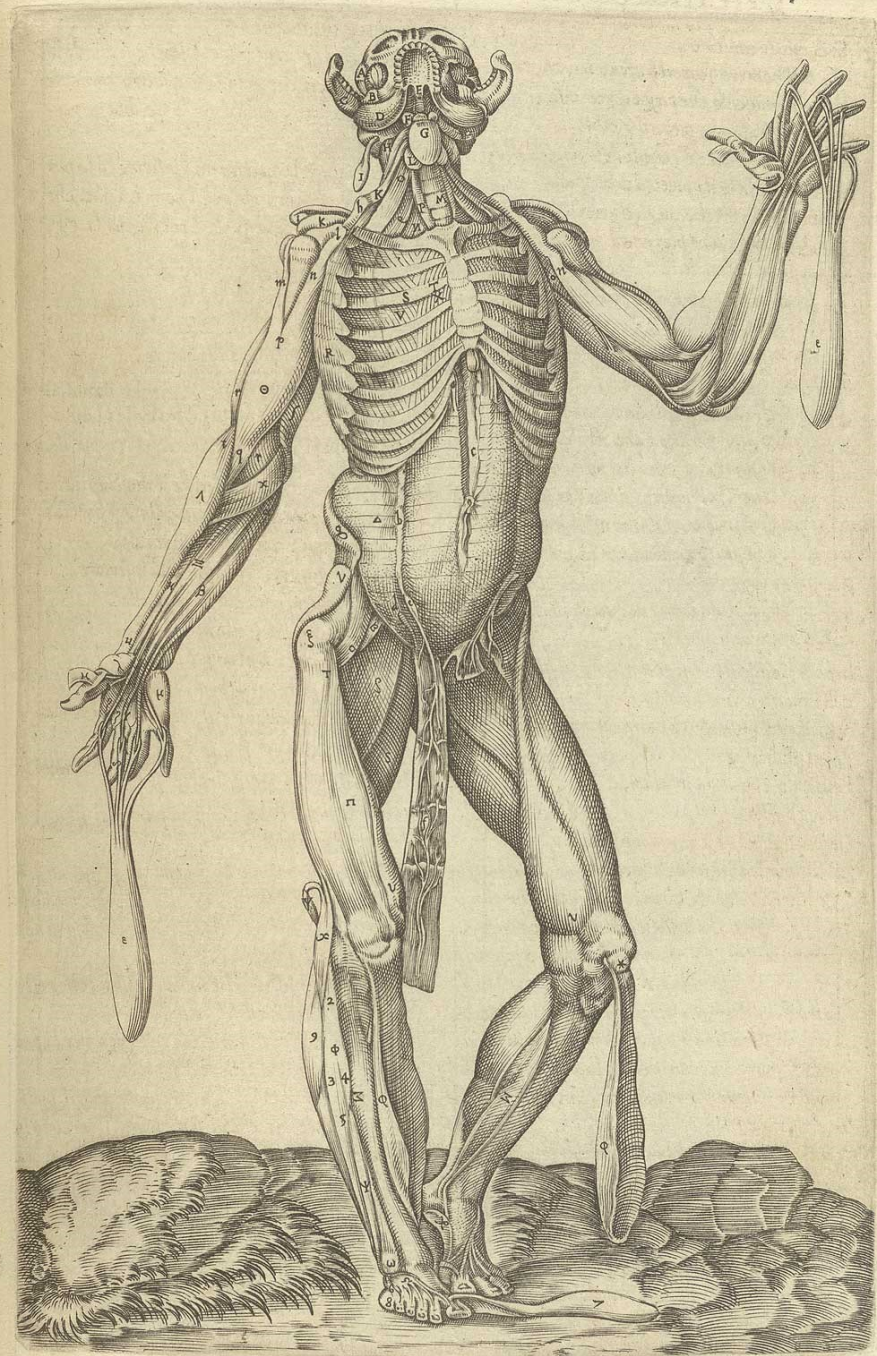














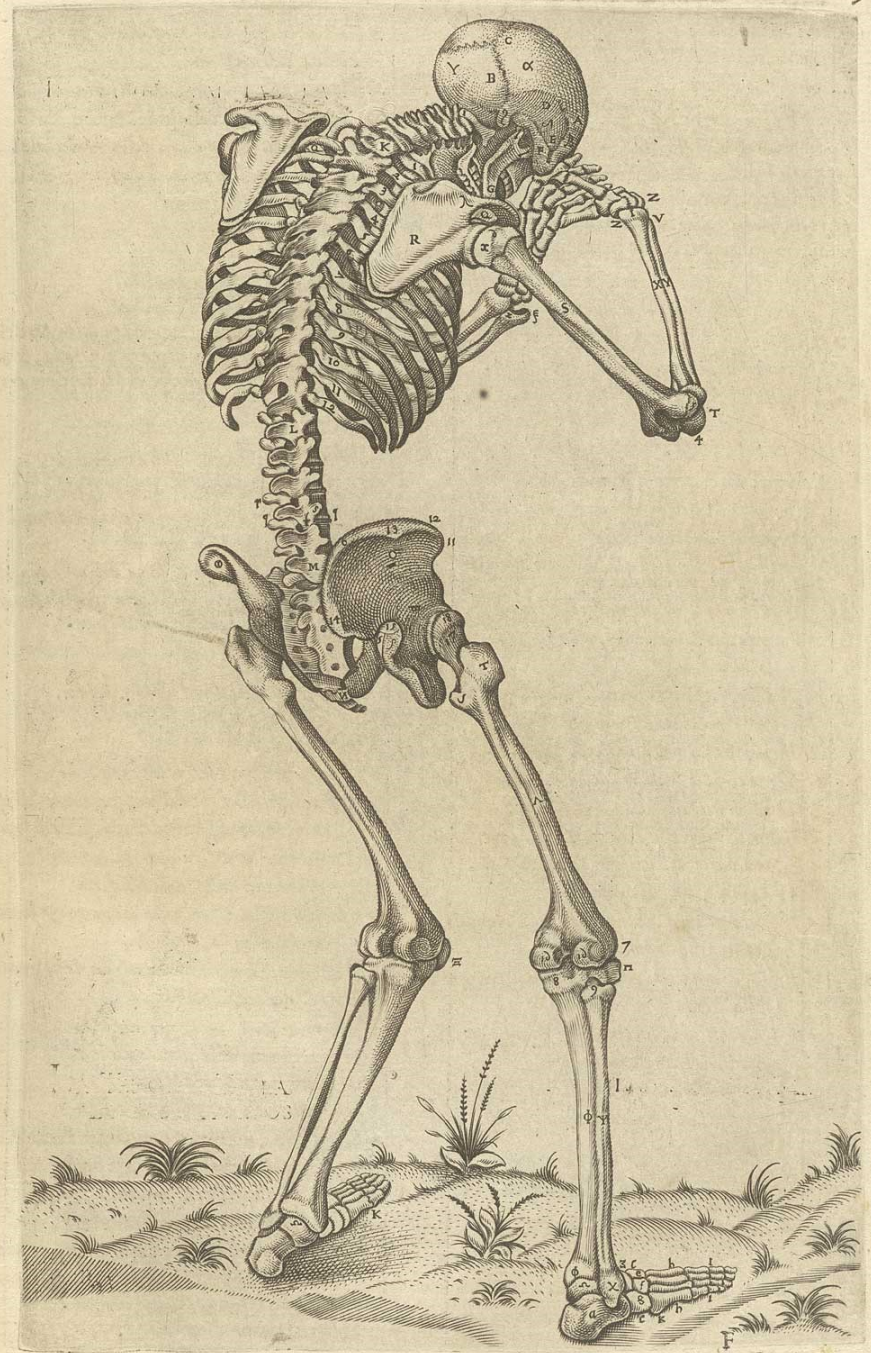
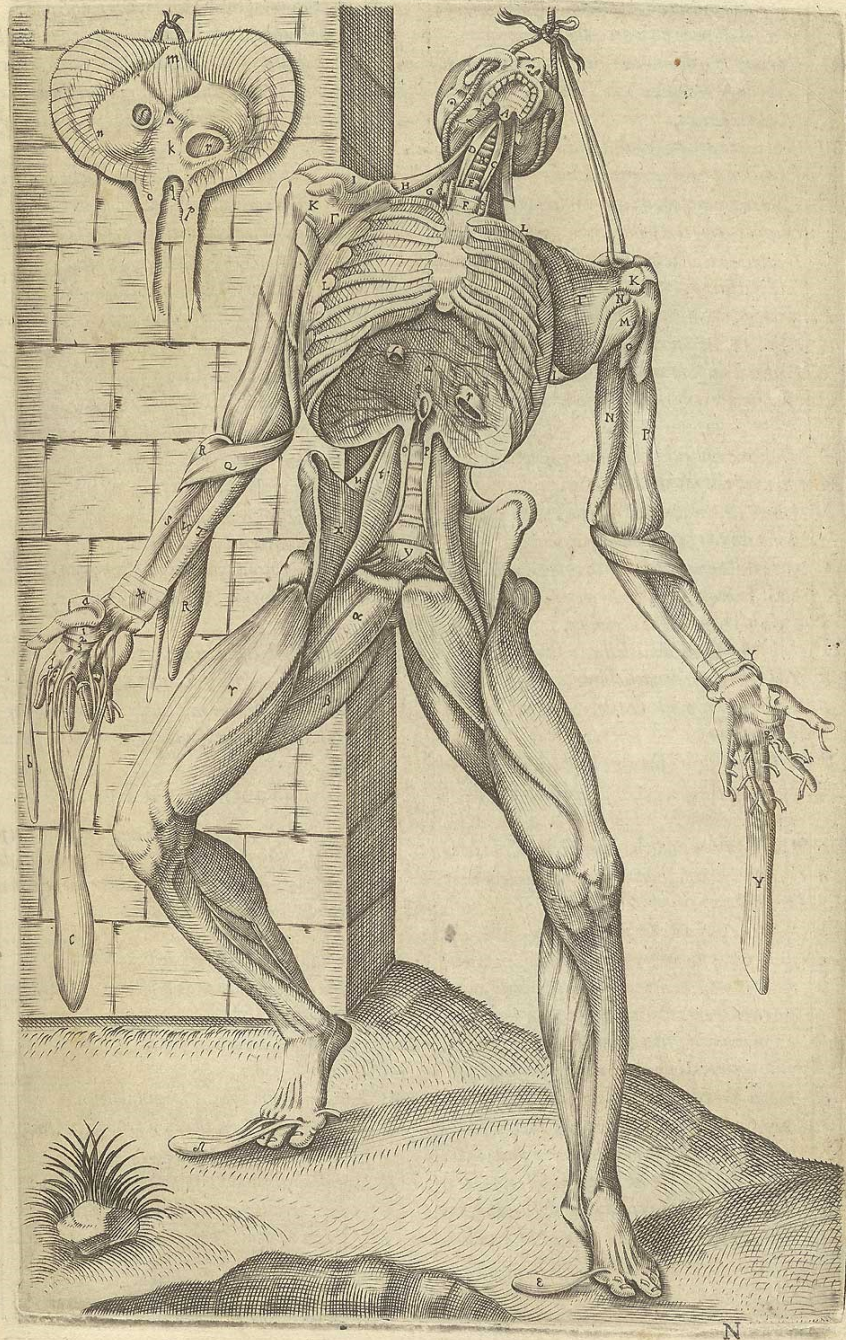




FIGURA I.

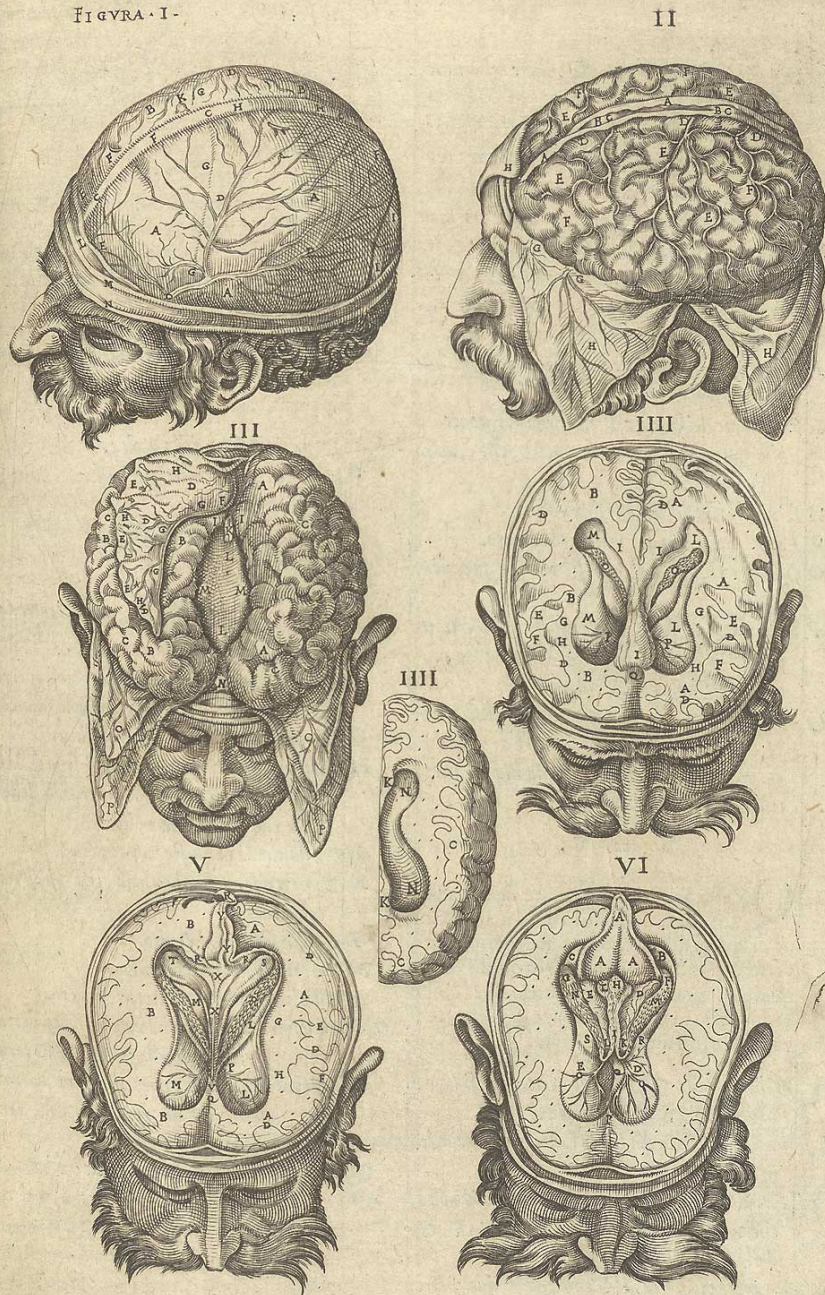
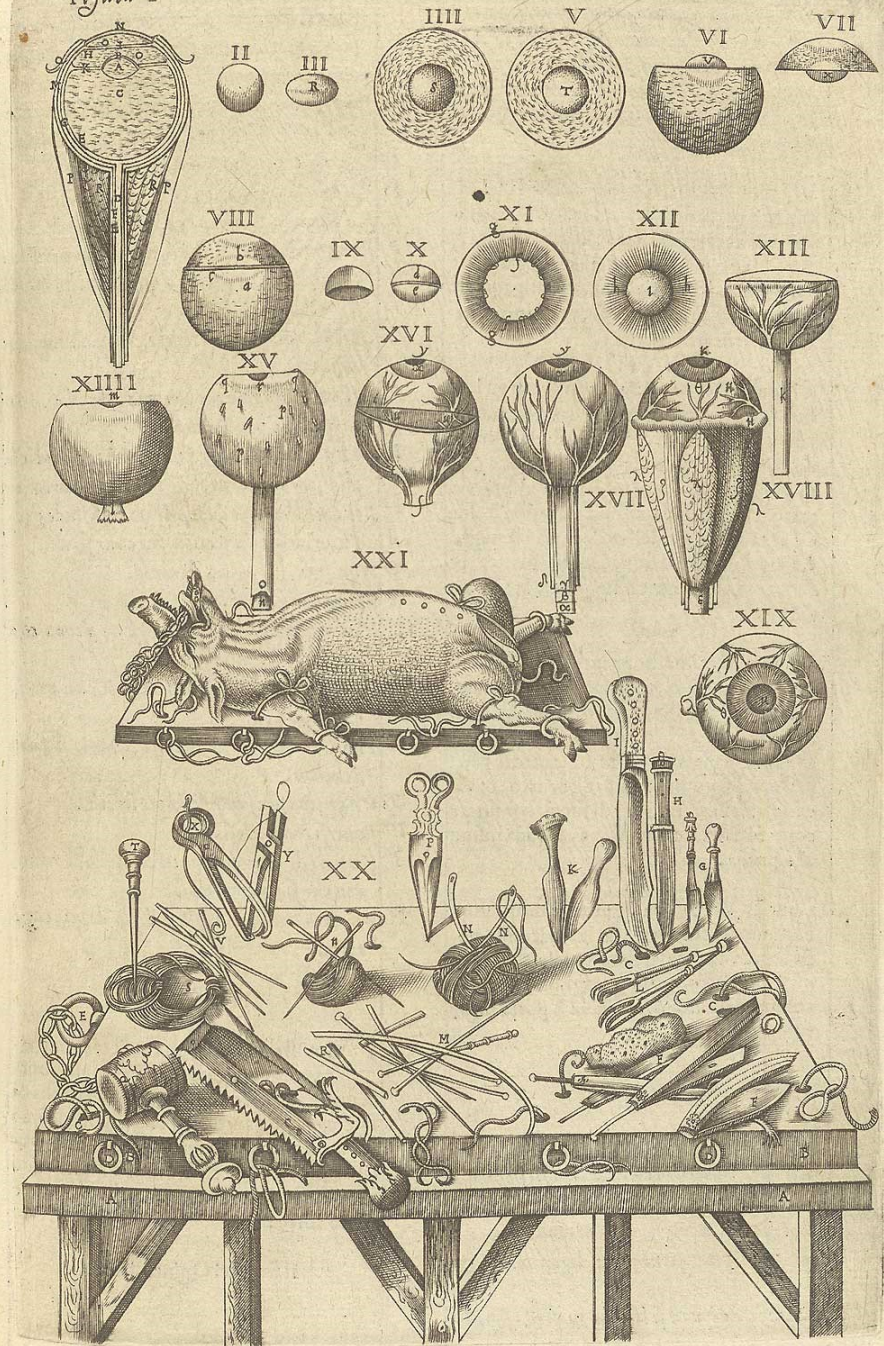


Figura I





partē ad apertus, utrum elatiorem ipsius costam uti naturaliter se habet integram, & quartē circuli partis modo extuberantem ostendens.

**D, D, D** Dno inuicem apposti ductus, uenarū modo in duram cerebri membranam secundum ipsius uniuersum latus excurrentes.

**E** Ductus duræ cerebri membranæ, in quem sexta caluariā ingrediens uena exhauritur.

**F, F, F** His characteribus uenule indicantur, a dura cerebri membrana per caluarie foramina ad capitis cutem, membranasq; caluariam succingentes, transmissæ, quarū frequentiores & crassiores iuxta **F** maxime latitantis sedem plerumq; obseruantur.

**G, G, G** Portiuncule fibrarum a dura membrana per coronalem suturam ad caluariā succingentis membranæ constitutionem profluentium.

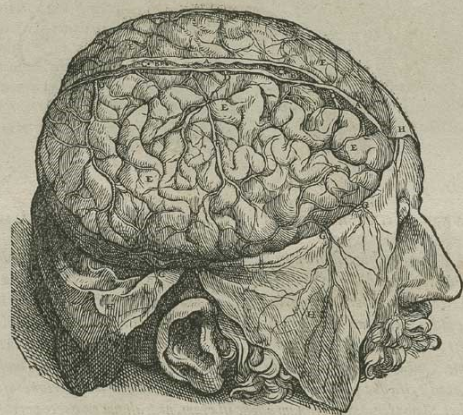
**H, H** Portiuncule fibrarum quibus sagittalis sutura uiam offert.

**I, I** Hi quoq; characteres in umbra occipitij regionis latitāt, sedem notātes, a qua fibræ porriguntur per suturam **A** Græcorū similem, ad caluarie inuolucrum constitutionē deductæ.

**K** Vnum tuberculū eorū quæ inæqualibus caluarie sinibus plerumq; iuxta sagittalis suturæ cū coronali cōiūtū cōspicitur, adnasci solēt. Caput ex quo hanc primā depinximus figurā, tribus eius generis donabatur tuberculis, quorū unum **K** insigniuimus, & utriusq; ad **H** unū quoq; se offert.

**L** Cautitas frontis osū iuxta superciliorum sedem propria, quæ inter secandum subinde aperitur, si quando frontis os non procul a supercilij serra diuiditur.

SECUNDA SEPTIMI LIBRI FIGVRA.



SECUNDÆ FIGVRAE, EIVSDEMQUE CHARACTERUM INDEX.

**PRÆSENS** figurā sectionis serie primam subsequens, tertiam duræ membranæ stium (quem prima figura **C** aliquot insignitum gerit) longa sectione secundum capitis longitudinem ducta ad apertum commonstrat. Insuper ad huius tertij sinus latera, per capitis quoq; longitudinem duas deduxit sectiones, utrinque nimirū ad sinum singulas, quæ duram membranam duntaxat penetrarunt, & duræ membranæ latera ab ea membranæ separarūt parte, quæ dexteram cerebri partem a sinistra dirimit, atque in subsequenti figurā tribus **D** insigniuntur. Præter tres iam commemoratas sectiones utrinque aliā quoque molitus sum, quæ ab aure ad uerticē pertingēt, solum



BASILEAE.

1543

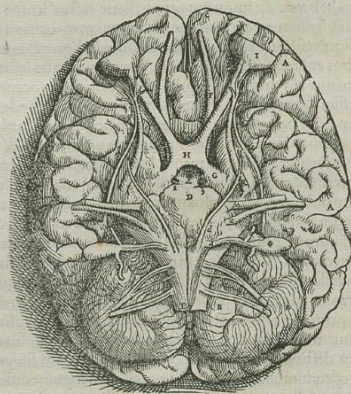
Sam. Radechin by Radechin Isaac in Schuler  
1543



ti, quosdam ossibus, quosdam sensus organo. Ut tertium nervorum par, quod quum lin-  
 guae quodammodo sit proprium, etiam musculis quibusdam ut inter ceteros temporali mo-  
 tus gratia, & cuti sensus nomine, ad labra nimirum, & dentibus quoque dirigitur. Alij rursus  
 incommixti, neque cum alijs nervis coeutes uniti ueferuntur: ut secundum cerebri par nulli  
 nervo commiscetur, & vere congregitur, licet ipsi minor tertij paris radix in progressu atten-  
 datur. Alij uero inter se commiscuntur, ut primi paris nervus dexter sinistro permiscetur. Alij  
 alijs commiscuntur, ut qui brachium a deum nerui, simulatq; e vertebriis prosilierunt, non se-  
 cus uniuertur, quam pictores galerorum funiculos delineare solent. Verum quum hec in priua-  
 tis nervorum descriptionibus abunde sim persequutus, iam tempestiuu fuerit singulorum ner-  
 uorum seriem oratione complecti. ac primu paria quae a cerebro exoriantur, deinceps quae dor-  
 salis medulla educit recensere, siquidem nullus nervus neq; a cerebro, neque a dorsali medulla  
 inconiungatus prodit, sed perpetuo alter ad dextram, alter ad finistram eadem prorsus distribu-  
 tionis serie, situm obtinet.

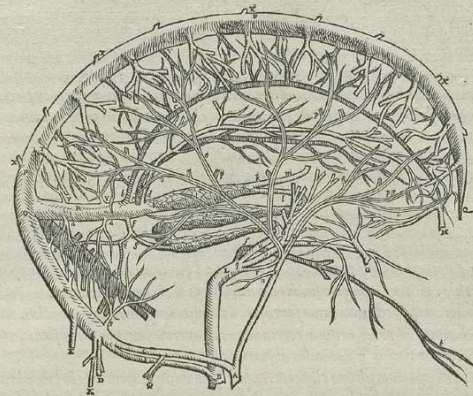
Nervus con-  
 iungatur ena-  
 sci

PRIOR DVARVM FIGVRA NOVEM SVB-  
 SEQUENTIBVS CAPITIBVS COMMVNIVM, QVA TO-  
 tius cerebri & cerebelli a membranis ipsa inuoluentibus liberorum basis exprimitur, ut nervo-  
 rum cerebri exortus opportunè oculis subijceretur. Hic enim simul cum primis nerve-  
 uorum exortibus tota ea dorsalis medulla pars delineata est, quae ab  
 eius medullae principio ad eam usque sedem pertinet, quae hanc  
 in primam cervicis vertebrae labitur, ac ubi dor-  
 salis medulla primum uere  
 nuncupatur.



DVARVM

DECIMIQUARTI CAPITIS FIGVRA



DECIMIQUARTI CAPITIS FIGVRAE  
 eiusdemq; characterum Index.

PRÆSENTI figura nuda uasorum cerebri delineatio proponitur, a uenis arterijsq;  
 incæpta, priusquã ille penitus in caluariã merguntur. Cæterum si forte hæc tabula singula cere-  
 bri uasa nõ ad amissim ostendat, cã nihilominus quò res altoquin difficilima minori negotio ocu-  
 lis subijciatur, ac a studiosis in dissectionibus præptius obseruetur, nõ mediocriter accommodatu-  
 ra mihi persuadeo. Ne autem ramorũ frequentia plerazq; obscurarentur, unius dumtaxat lateris  
 uasorum seriem (nisi quandoque res secus exigat) delineatam conspicias, haud præteriens omnes  
 propemodum septimi libri figuras huc quoq; spectare, ac ab interiori margine ad illas lectorem  
 ablegandum, perinde atq; ad figuram huius libri calci insuendam.

A Interior iugularis, quã iam caluariã proxima est. B Soporalis arteria.  
 D Prima caluariã petens uena. C Secunda uena. F Tertia uena.  
 E Quarta uena. G Quinta uena. H Sexta uena.  
 K Prima caluariã ingrediens arteria. I Secunda arteria. L Tertia arteria.  
 M Dexter seu primus duræ cerebri membranæ sinus.  
 N Sinister duræ cerebri membranæ sinus, quem secundum nuncupamus.  
 O Primi & secundi sinuum congressus.  
 P, P Tertius duræ membranæ sinus.  
 Q Tertij sinuis sinis osseo commissus septo, quo ossæctus organorum sedes interdunduntur.  
 R Quartus duræ membranæ sinus.  
 S, S Ductus a dextro sinu pullulantes, ac in duræ tenuisq; membranarum sedes, quæ illis proxime  
 sunt, excurrentes.  
 T, T Ductus ex tertij sinu latere in tenui diffusæ membranã, quos solum abtruncatos depingere licuit.  
 V, V Ramuli ab infimo tertij sinu angulo in eam duræ membranæ partem derivati, quæ dextrum ce-  
 rebri partem a sinistra seungit.  
 X, X Tertij sinu sulci cum illis commissi uasculis, quæ per uerticem caluariã subingreduntur.  
 Y, Y Exiguæ



Q Q His chara teribus sinistra lateris membrana notatur, quae illi correspondet, quam nuper O, O indicarunt.

R S Uteri cervicis anterior pars, inter R & S ea adhuc obducta tunica, quam peritonaei partes illi offerunt, quae ipsi uasa exporrigunt, deducuntque, ac illum peritonaeo adnectunt. Caeterum inter uallum inter R & S consistens, uteri cervicis amplitudinem quodammodo significat. Rursum uero hic conspicuae, illae sunt quas uteri cervix in se collapsa, neque alias distensa, inter secundum commonstrat.

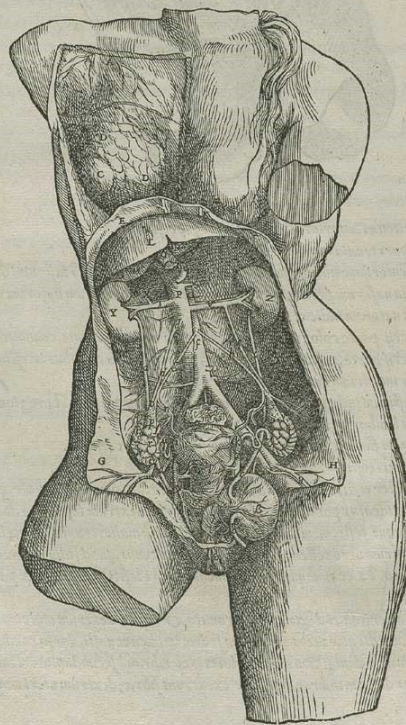
T Vesica, cuius posterior facies hic potissimum spectatur. ita enim in figurae huius delineatione oculum direximus, ac si in corpore prostrato, posterior em vesicae sedem quae uterum spectat, potissimum cernere uoluissimus. Si enim praesens muliebri corpus ita uti id quod modo subsequetur, erectum arbitraveris, etiam secus atque res se habet, uteri fundum multo elatius ipsa uesica delineatum esse tibi persuaderes.

V Umbilici est portio, a peritonaeo inter secundum liberata, & una cum uasis foetus peculiaribus hic deorsum reflexa. X Portio uenae ab umbilico iecur petentis.

Y Meatus a uesicae fundi elatissima sede ad umbilicum pertinens, ac foetus urinam inter secundum & intimum ipsius inuolucrum deducens.

Z, et Duae arteriae ab umbilico huc secundum uesicae latera prorepentes, atque hac sede magna arteriae ramis pubis osium foramina potissimum aduentibus insertae, seu continuatae.

VIGESIMA QUINTA QVINTI LIBRI FIGVRA.

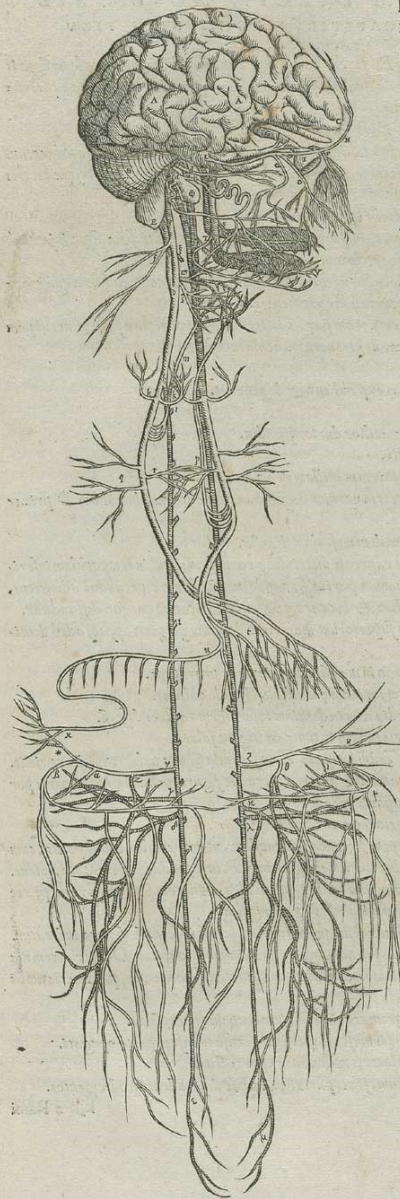


VIGES

DVARVM FIGVRARVM QVAE NOUEM

modo subsequenibus Capitibus communes censentur, altera, quae dextrum latus proponit integri cerebri ac cerebelli, et dictae in priorum figura dorsalis medullae partis, dura interim tenuisque haec omnia inuestitibus membranis, nusquam apparentibus. Adhaec praesens figura nudam septem cerebri neruorum partium seriem in dextro tantum latere commonstrat, quam & ubi necesse fuit, neruorum quorundam seriem etiam in sinistro latere hic delineauerimus. Figurae huius proportio in ea depicta est magnitudine, in qua corpus circumscriberes, cuius uesica in infima praesentis figurae sede consisteret, & cuius thorax & abdomen ex anteriori parte conspicerentur, facies uero uersus sinistrum humerum conuersa prorsus ex dextro latere spectaretur.

CHARA.







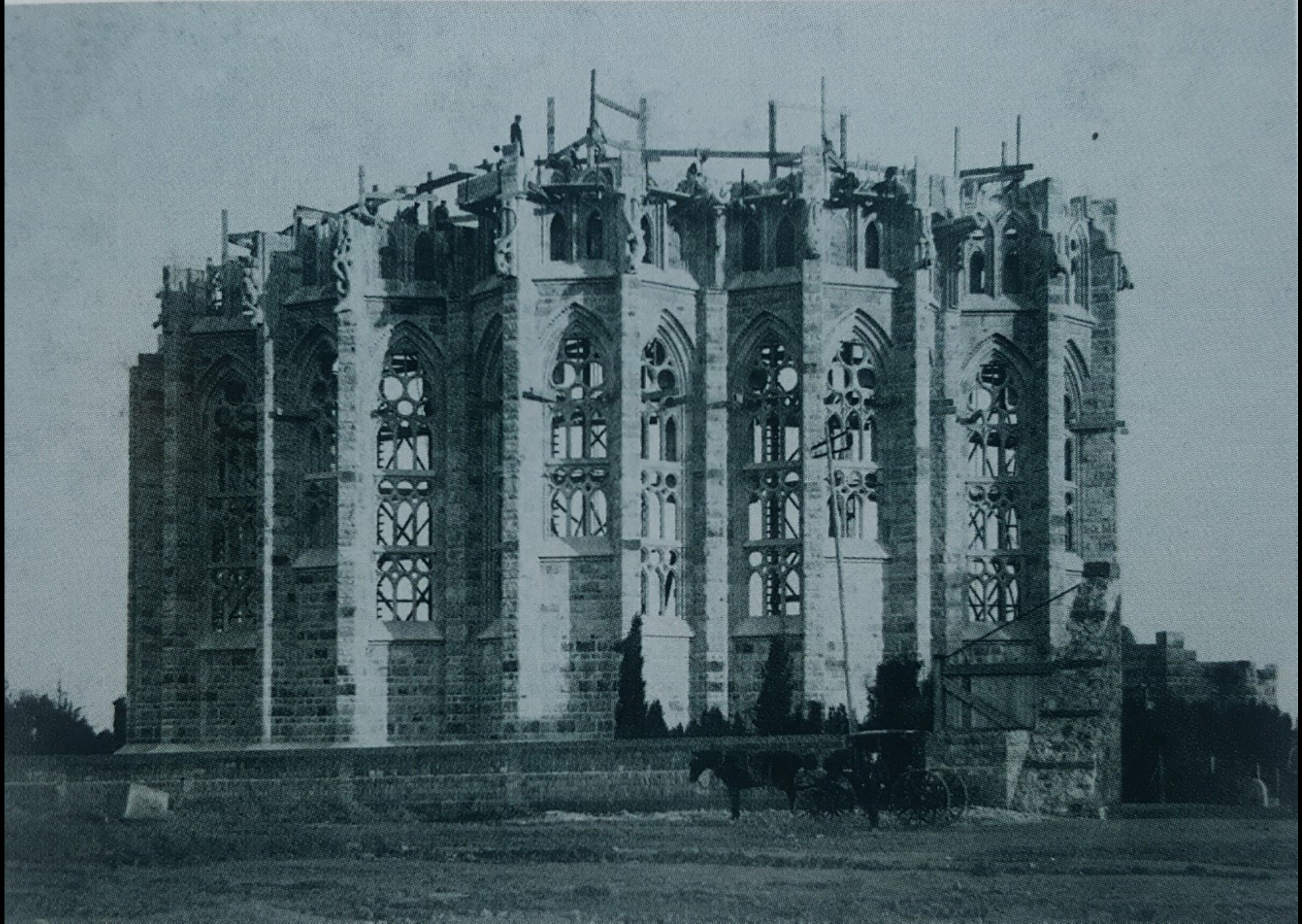
















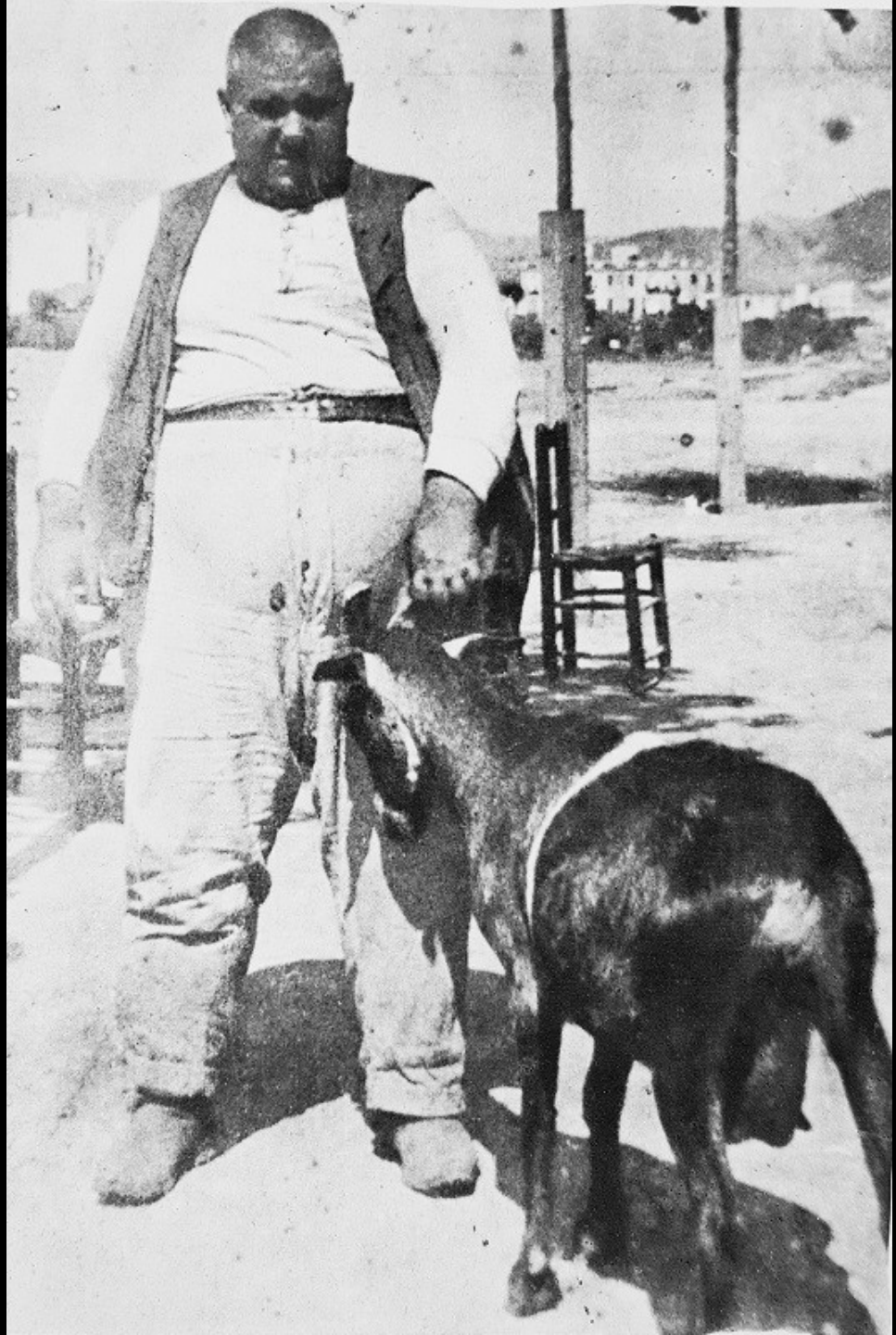




































Gauche

Una rigurosa abstinencia  
Cuaremas

op. 1150















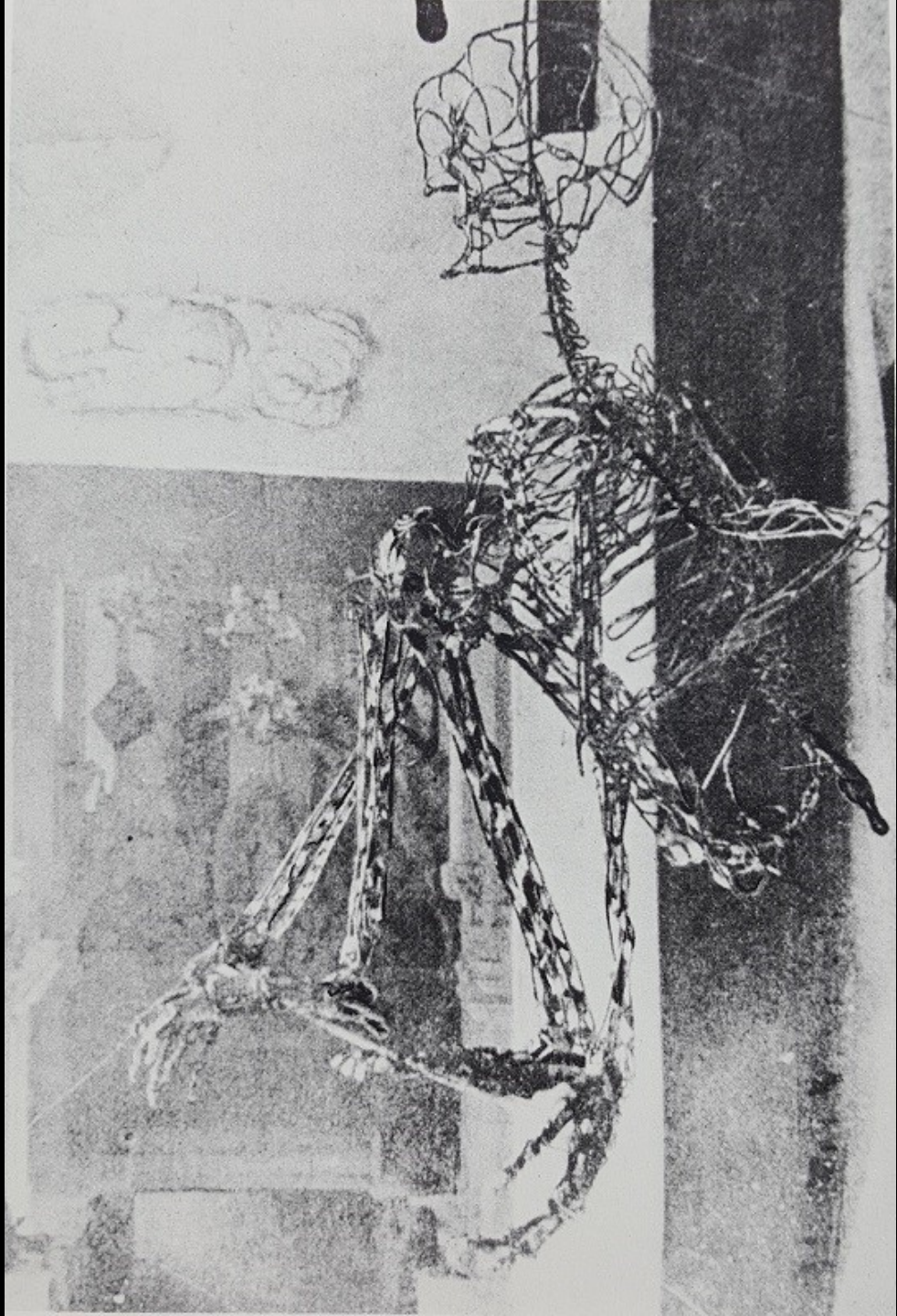


WE HAVE SHUFFLED OFF HIS MORTAL COIL





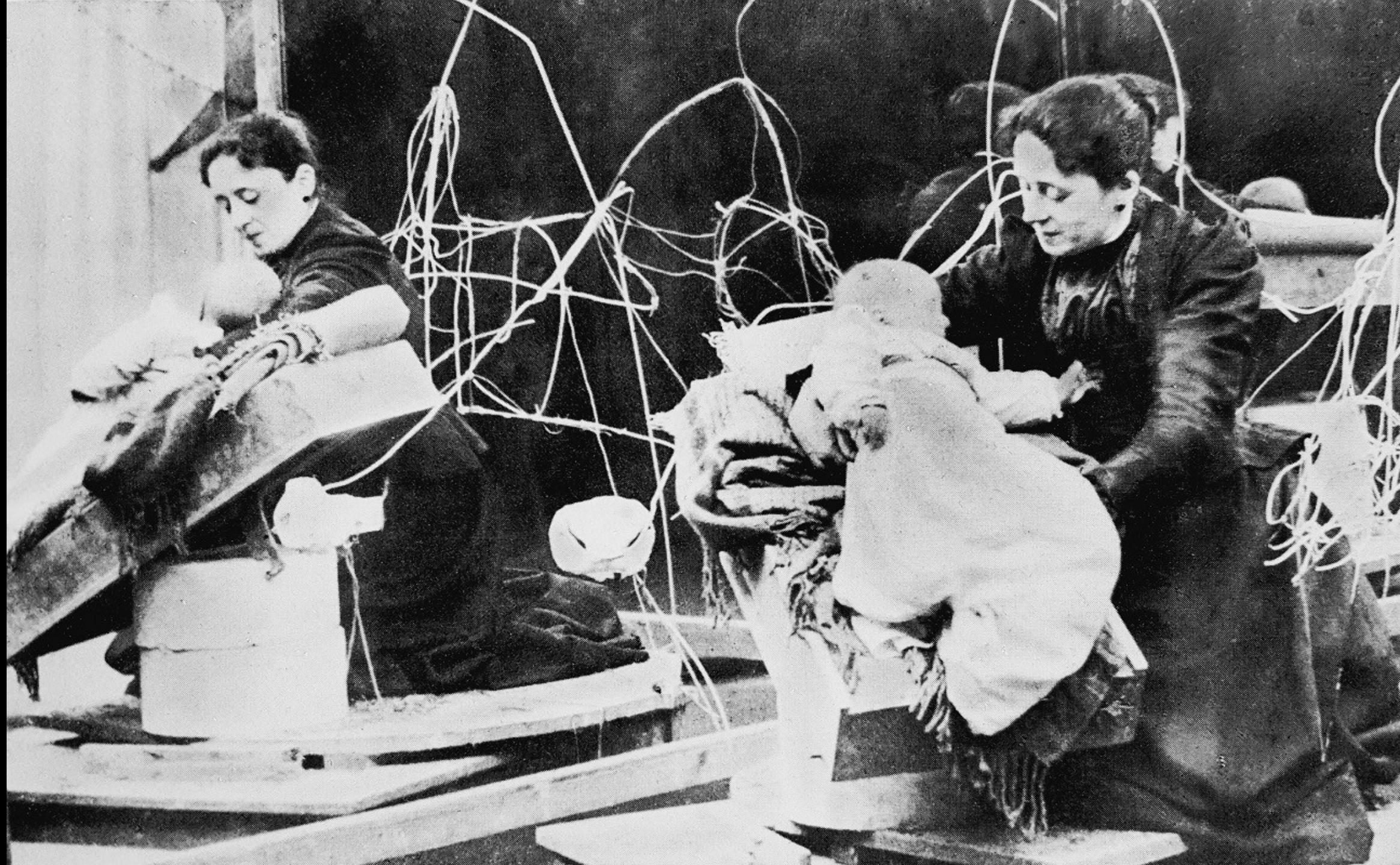




















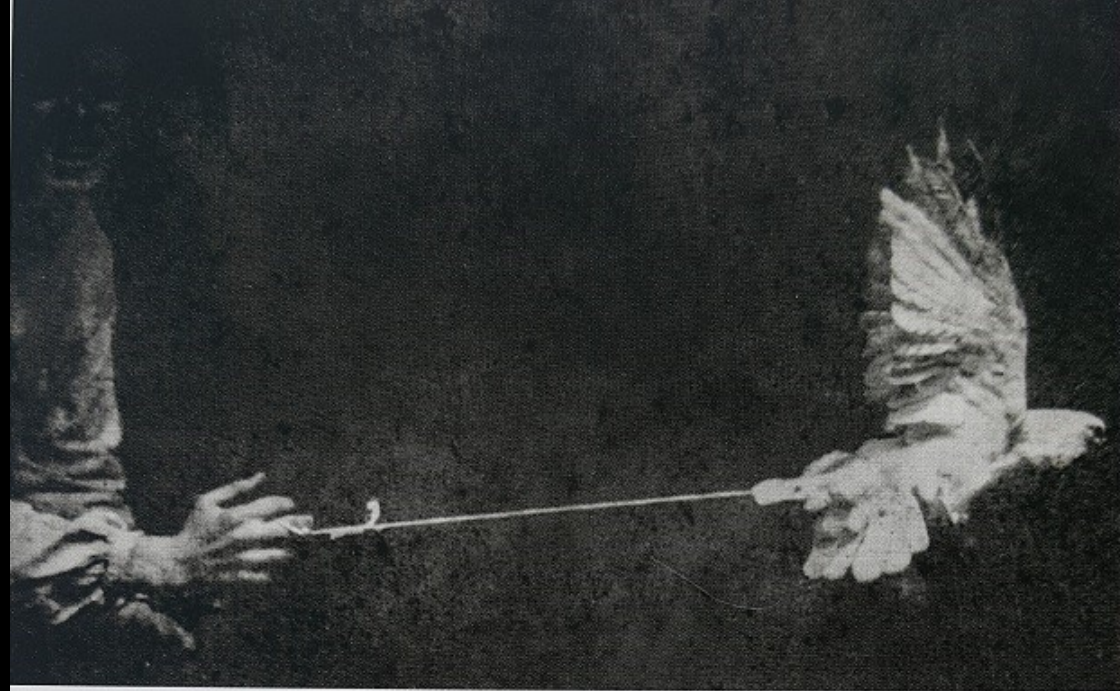




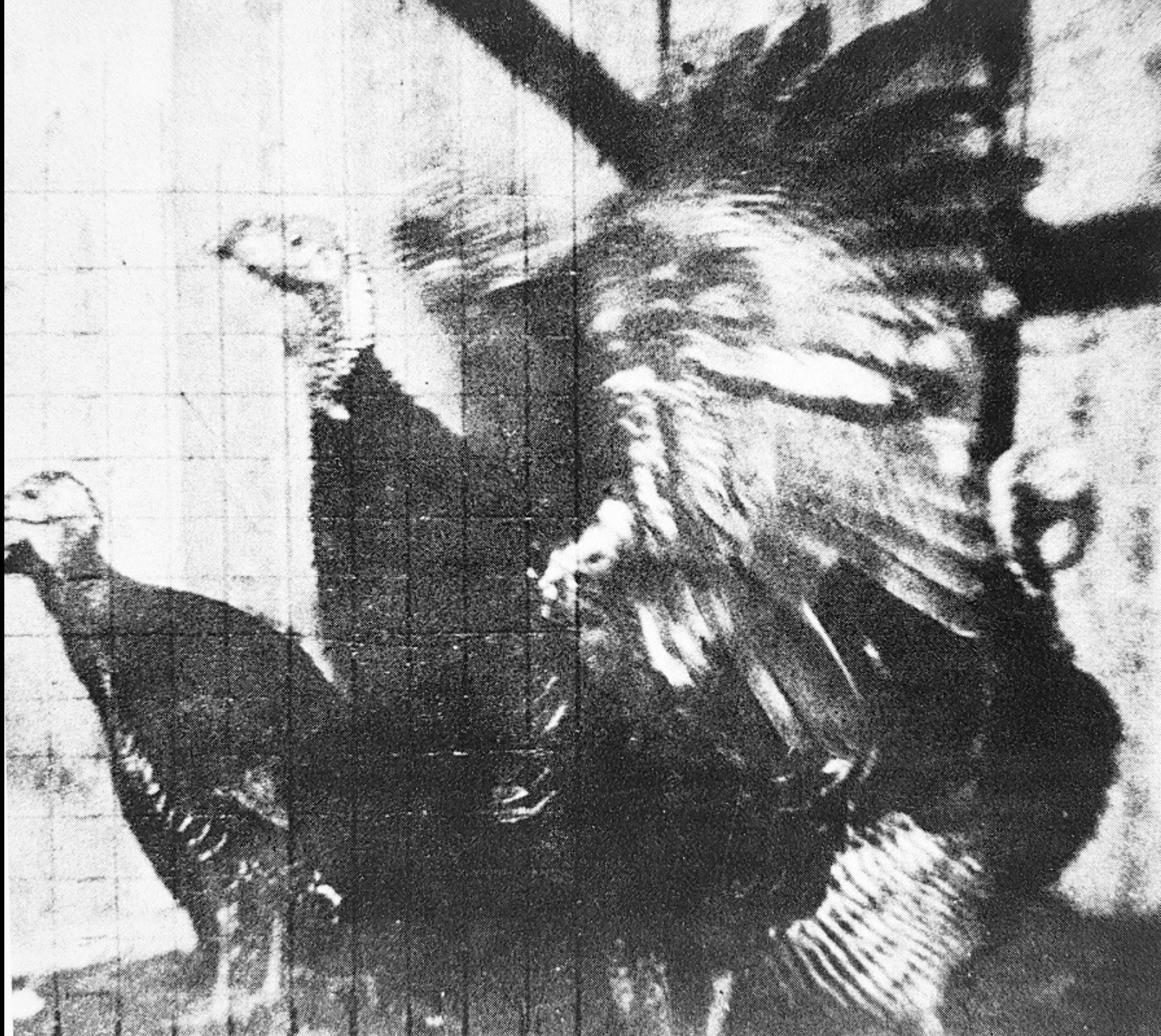












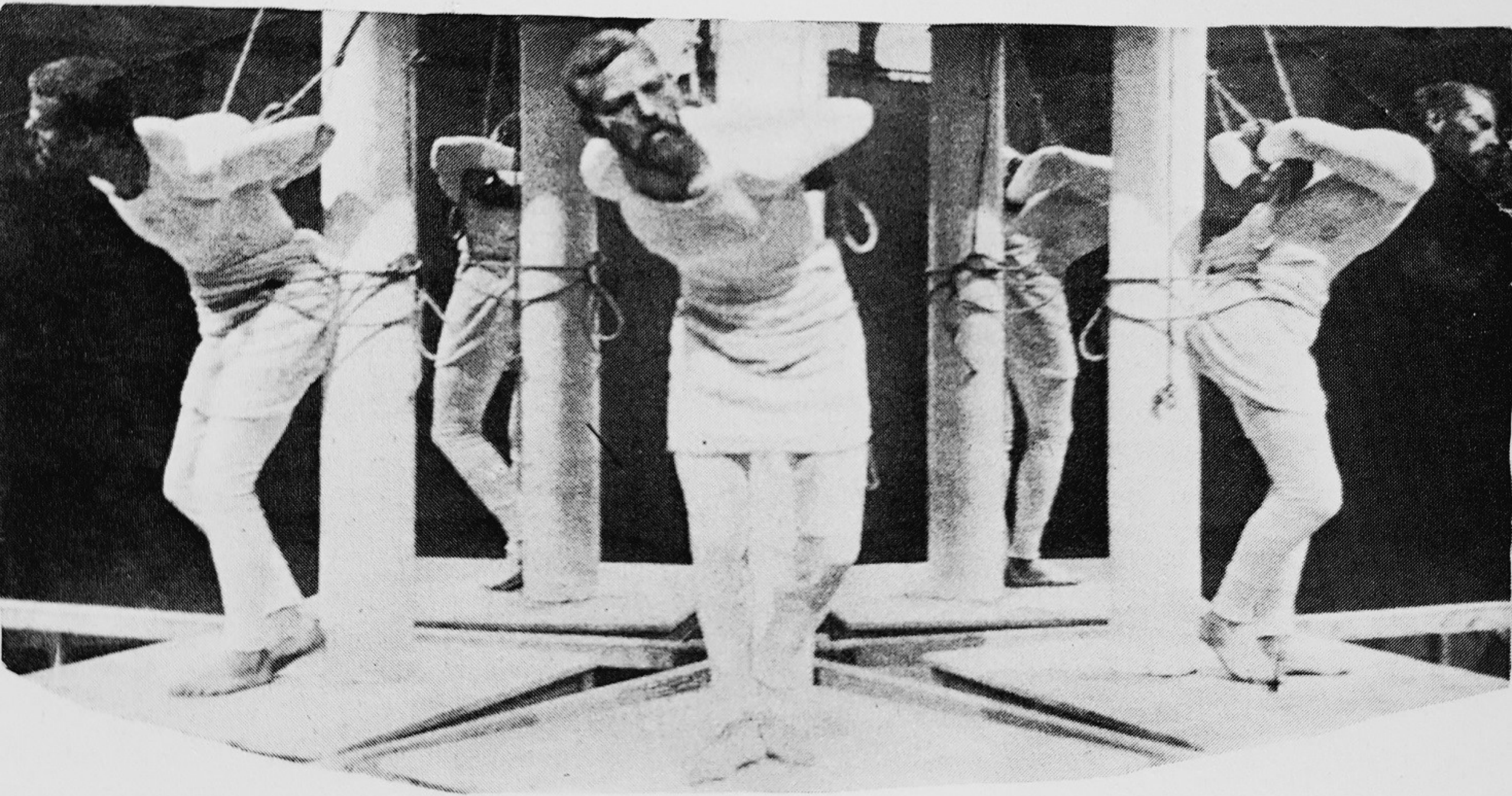


































A. T. V. — 47 - BARCELONA  
Iglesia de la Sagrada Familia  
Fachada principal

